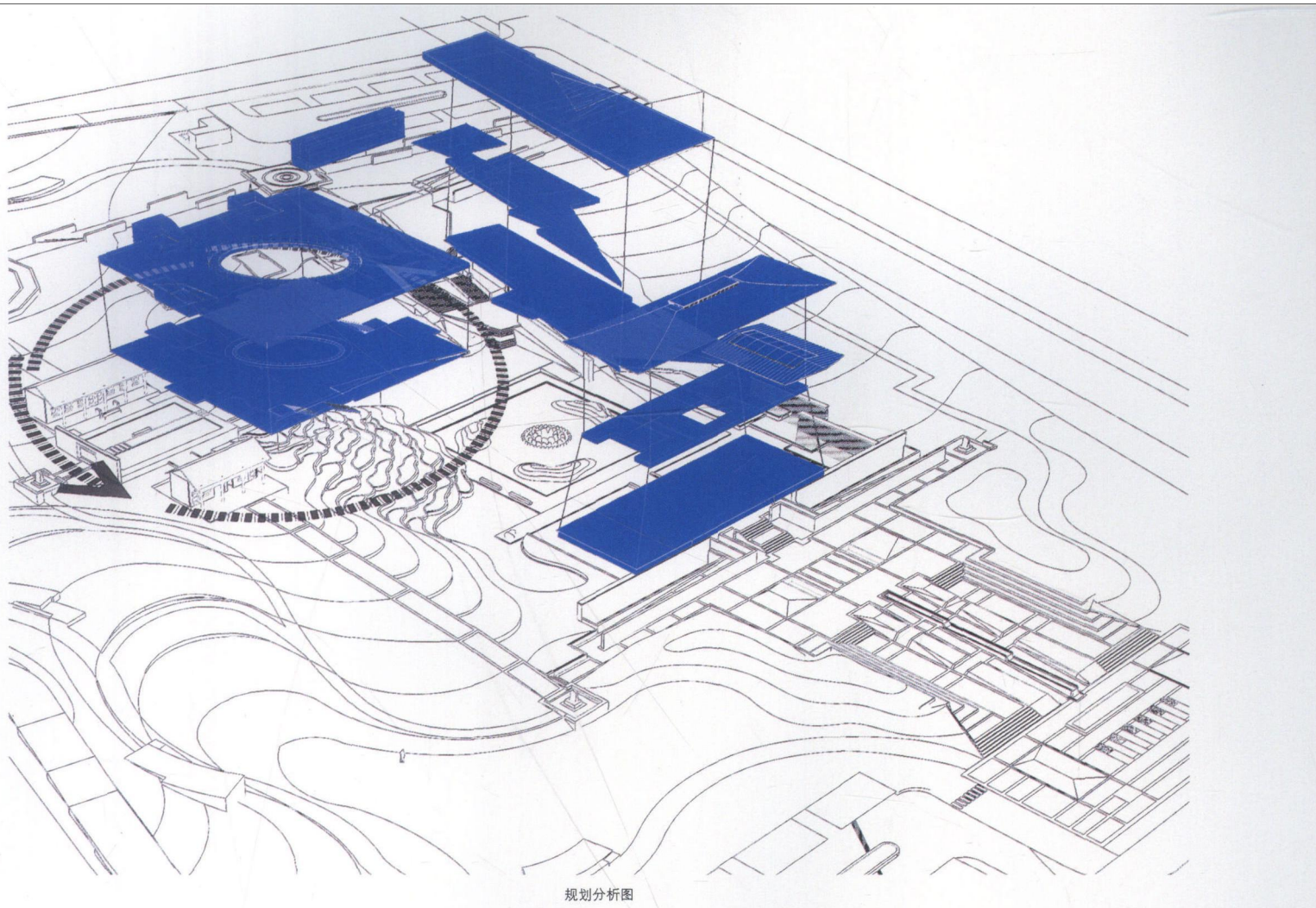


RUIN PARK OF THE TOMB OF QIN EMPEROR II, XI'AN

西安秦二世陵遗址公园

项目名称：西安秦二世陵遗址公园
设计单位：上海日清建筑设计有限公司
设计者：宋照青、李竟、赵晶鑫
建设地点：西安曲江新区
用地面积：42 615m²
建筑面积：4 714.2m²
竣工时间：2010年



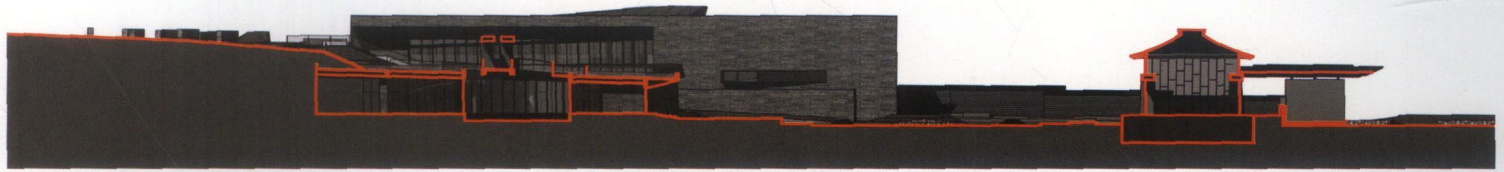
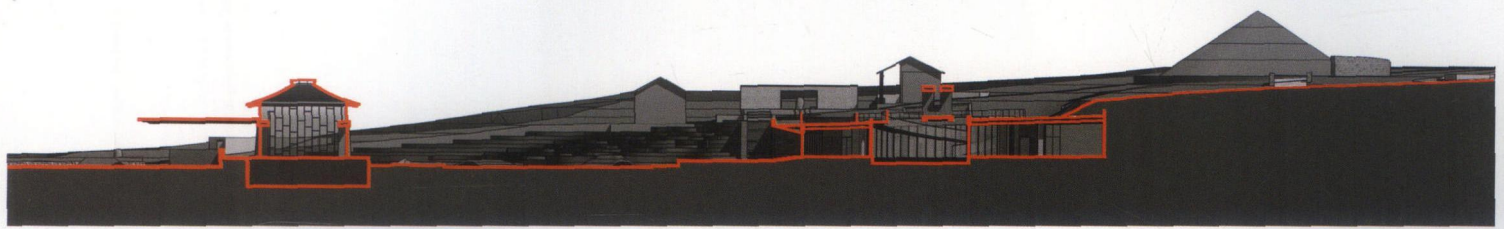
规划分析图

西安是一个独特而又典型的城市，不同的时代变迁的更替和叠加，使之成为一个建立于时间和空间上的立体模型。如今，伴随着高速城市化进程以及城市内核的分散和游离，这座城市又一次处于活跃和生长之中。创造性破坏打破了固有的机制又建立了新的秩序，在这样的背景下，位于曲江新区，围绕着“秦二世皇帝陵”保护和修缮的这一项目，如同一个几乎失落的片段，正在被重新组合在整个城市的基因链条之中。

“建筑与情景不可分。与音乐、绘画、雕塑、电影和文学不同，一个（不动的）营建与一个场所的体验交织在一起。建筑的场址不仅是其观念的佐料，也是物质和形而上学的基础。”我们试图营造这样一部机器，使观者得到一种穿越性的体验。如果说天朝的崩溃是一部充满争议性和冲突感的史诗，其魅力恰恰在于解读者的立场和思考。任何一种具体的形象和语言都会带有误导性。我们试图营造的与其说是建筑，不如说是一系列具有戏剧感的体验场所，其中包括仪式、序列、冲突以及登临之后的思考。让观者得到不同的体验，而不是回到对固有观念的简单重复之中。而从形式上来讲，覆土建筑的策略、精简的语言也使其消隐于这个目前已符号标签过剩的城市。对于建筑材料，我们采取了谨慎和保守的态度，在整个建筑立面我们均采用深灰色洞石砌块，利用其特有的雕塑感和厚重的特性，也强化了空间本质。随着尘土附着在洞石的孔隙，植物蔓延于建筑之中，最终达到新的平衡。

此项目是对空间叙述方式的一次尝试，在之中，人与自身内心的交流，在反思中感受空间与历史的意味，这既是在地域中对环境性格的阐述，也是对本土化建筑的研究。

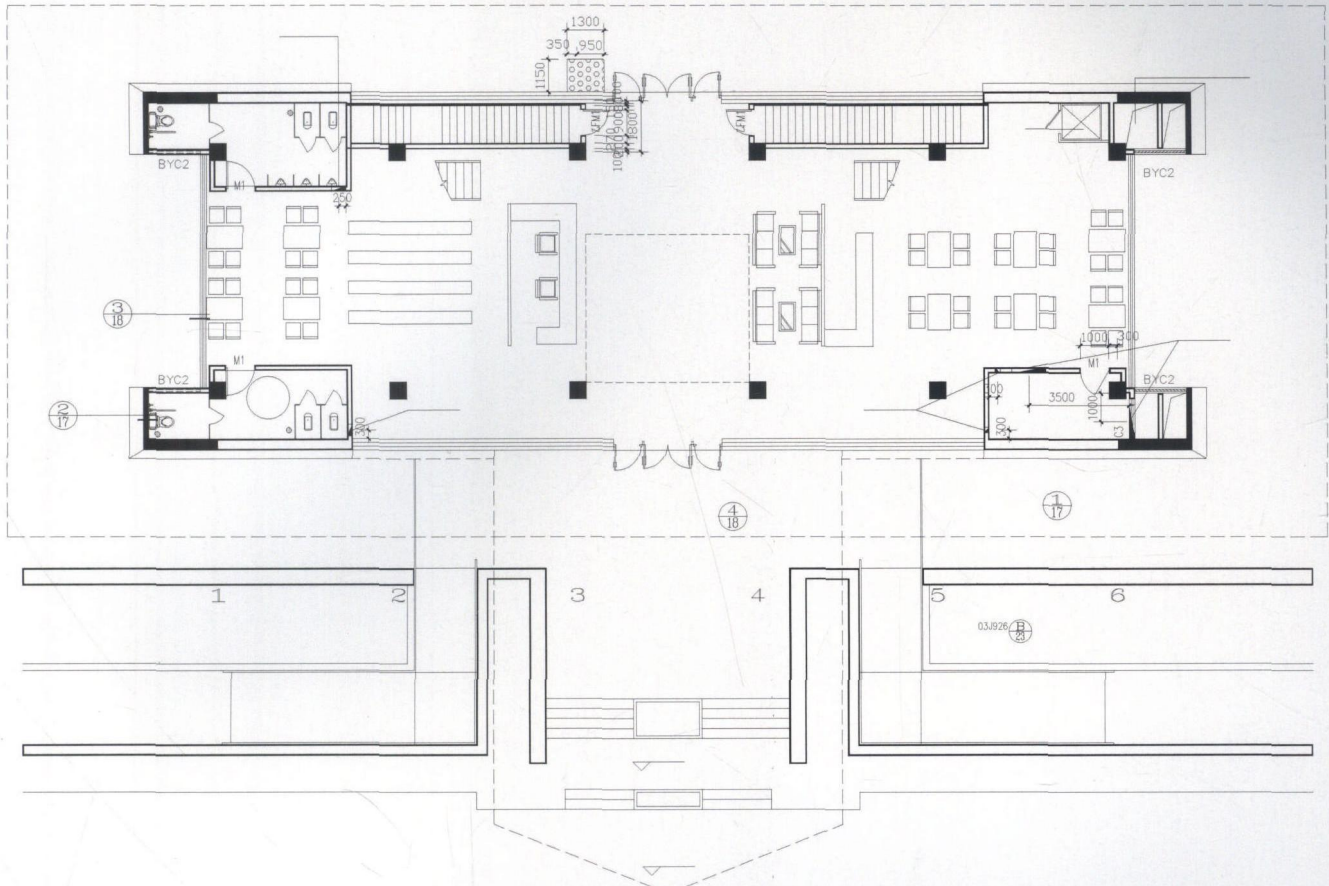




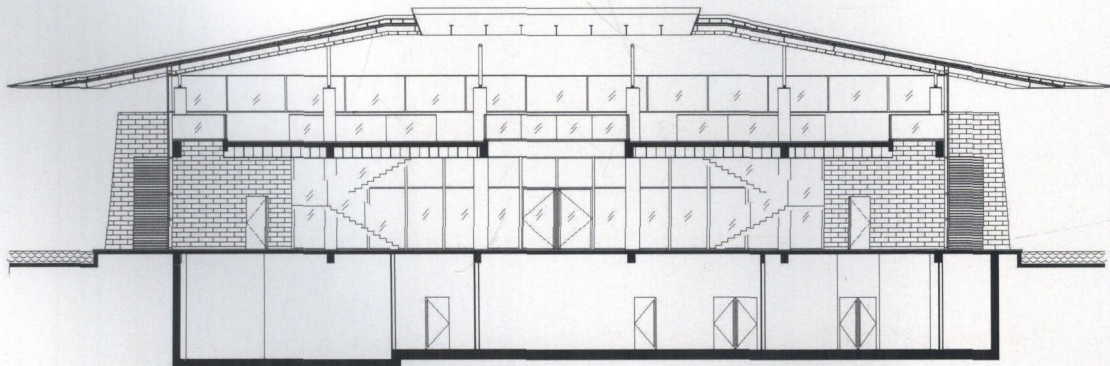
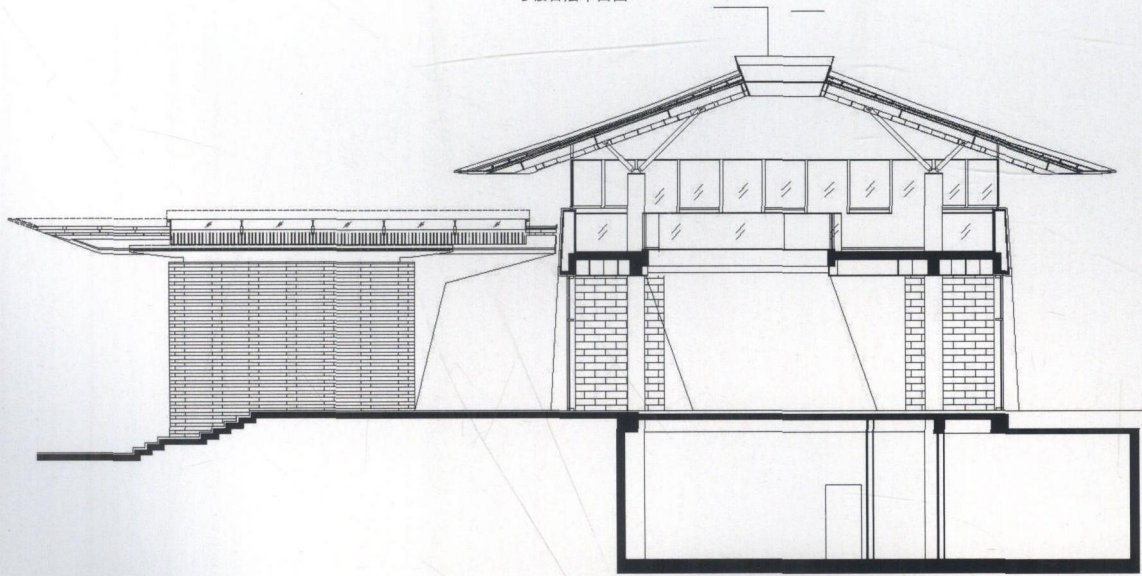
剖面图





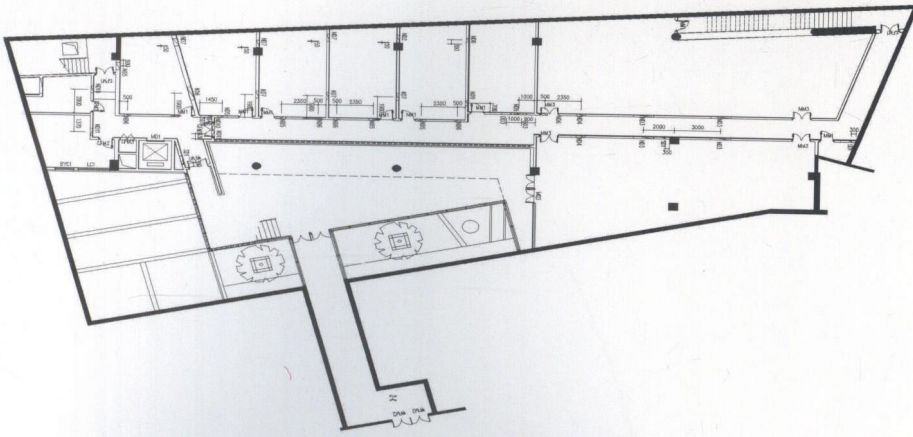


1号楼首层平面图

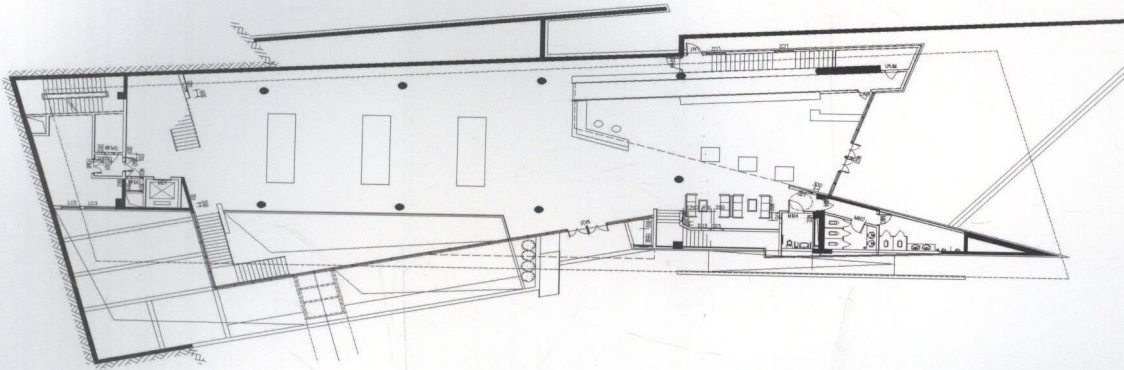


1号楼剖面图

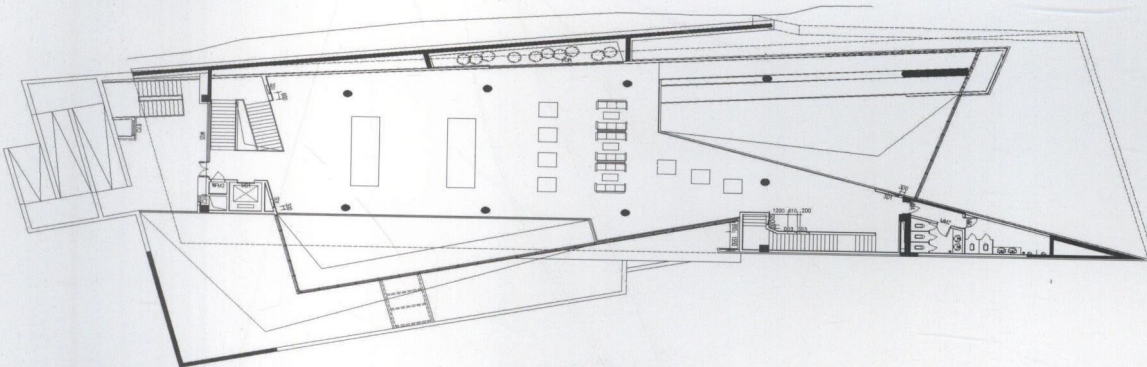




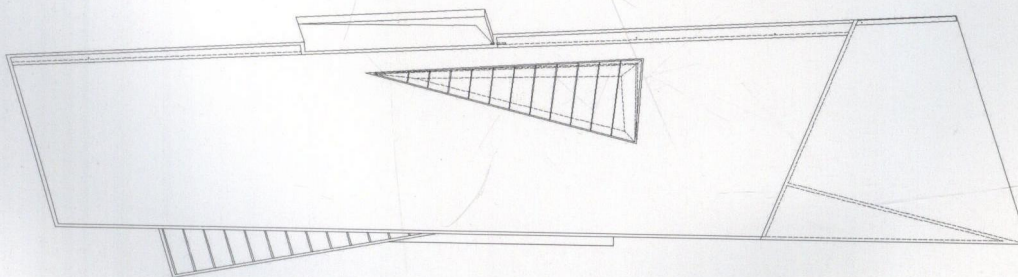
2号楼首层平面图



2号楼二层平面图

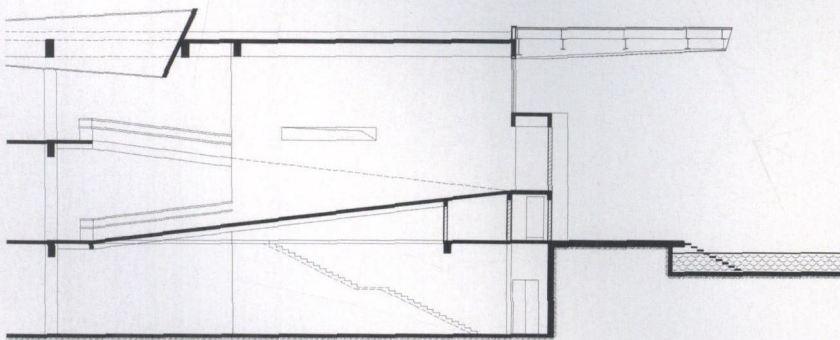
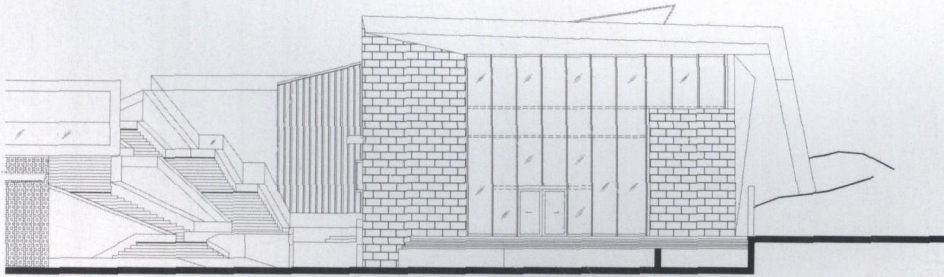
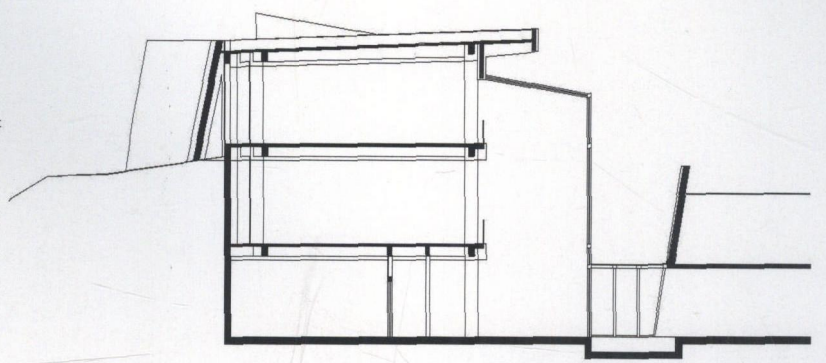
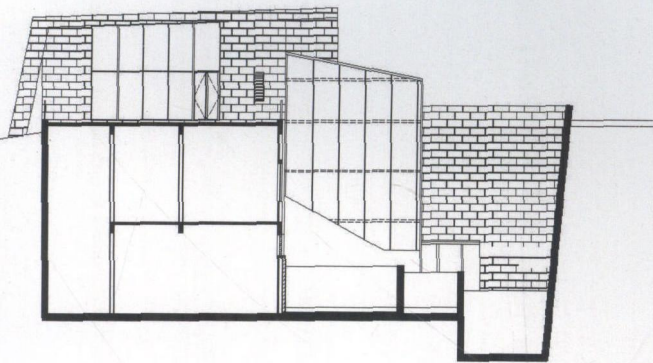
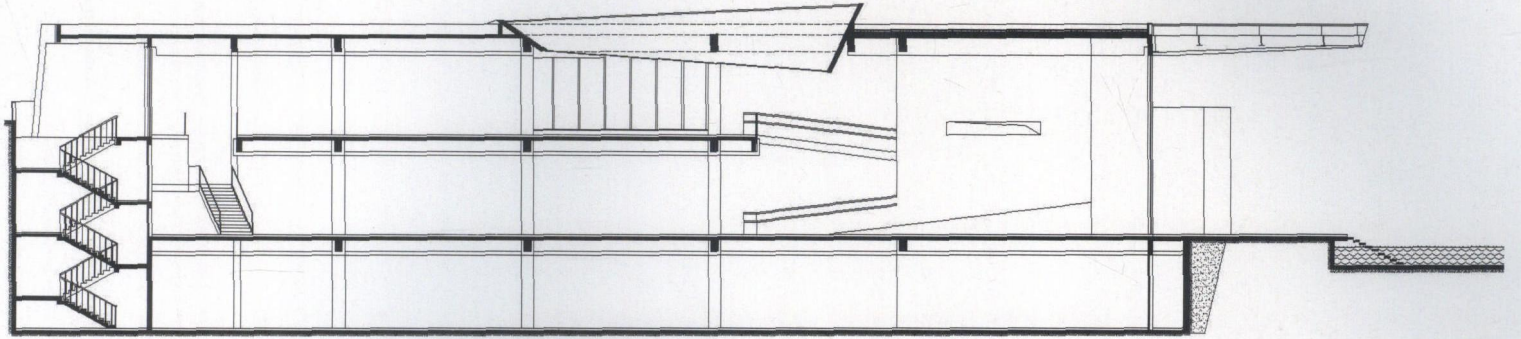


2号楼三层平面图



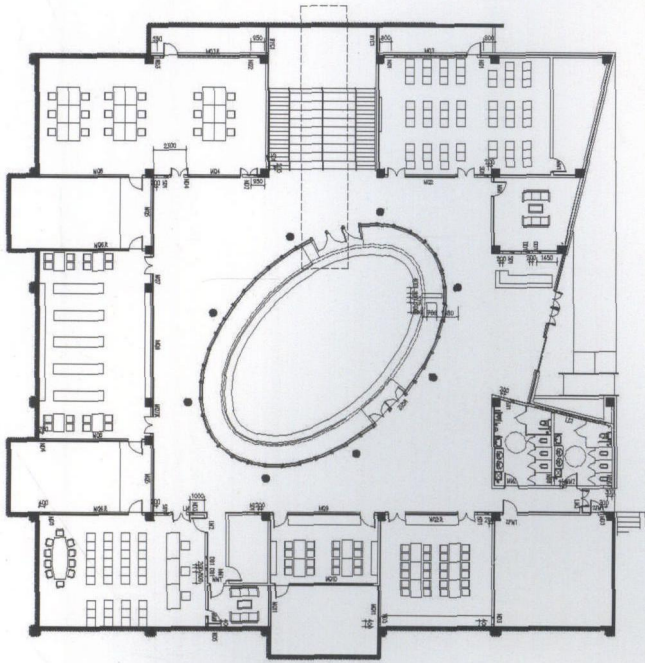
2号楼屋顶平面图



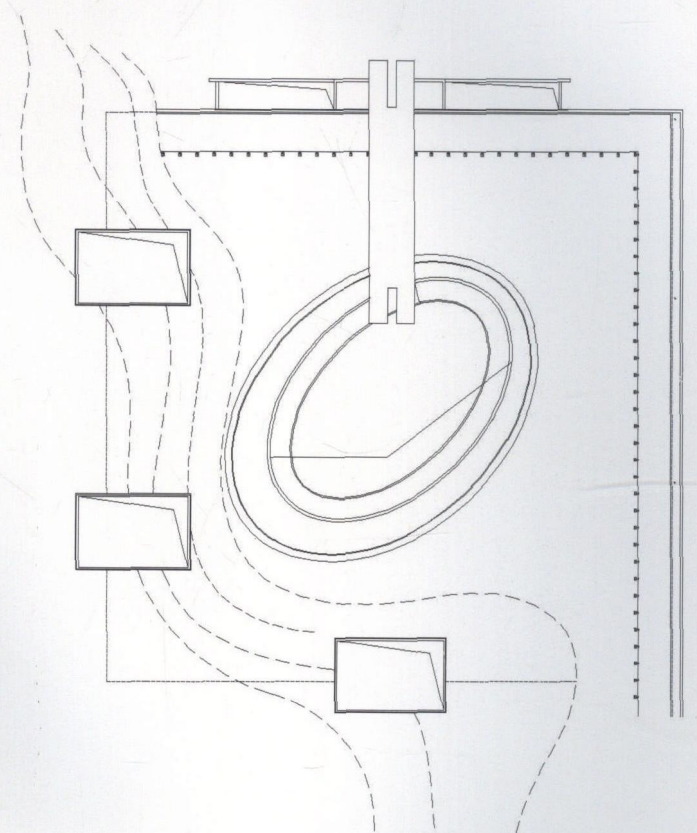


2号楼剖面图

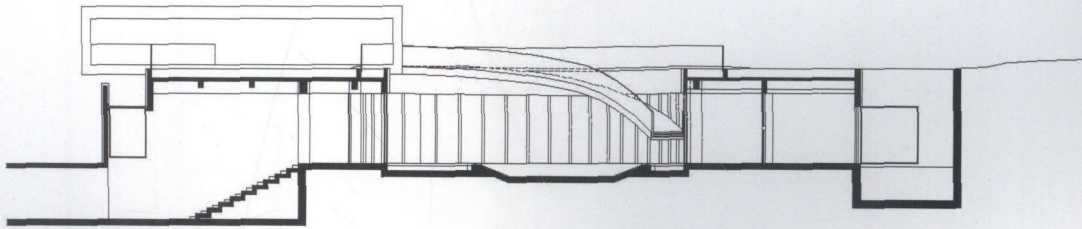




3号楼首层平面图



3号楼屋顶平面图



3号楼剖面图

